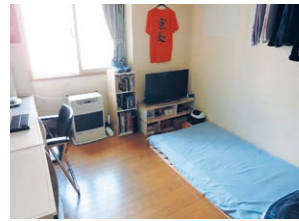


## 日高高等学校寮

少子化が進む現在、集団生活の中での協調性、自主性を育てる機会が必要です。日高高等学校寮では、これらに重点を置き、寮生による自主的な運営を基本として、充実した寮生活を進めています。

また、舎監の常駐、赤外線センサー等の設備を導入し、セキュリティーにも配慮した環境となっています。



- 定員: 47名
- 居室: 洋室(約5畳) 47室 ※完全個室制
- 共用施設: 食堂、浴室、洗顔洗濯室、談話室、トイレ
- 食事: 1日3食提供(長期休業期間は閉寮となります)
- 寮費: 月額 45,000円(令和7年度実績)



日高町(日高地区)は「日高山脈襟裳十勝国立公園」の北のふもとにある高原地域。面積の94%を山林が占め、沙流川のせせらぎに抱かれる自然の宝庫です。町の中心部では国道274号と237号が交差し、札幌・苫小牧・帯広・旭川など道内主要都市間を結ぶ交通の要衝でもあります。

### 日高地区へのアクセス

- 新千歳空港から JRとバスで/約1時間20分
- 札幌駅から JRとバスで/約2時間
- 旭川市と帯広市から 車で/約2時間
- 富良野市から 車で/約1時間



## 北海道日高高等学校

〒055-2307 北海道沙流郡日高町松風町1丁目116-2  
TEL 01457-6-2626

ホームページ <https://hokkaido-hidaka-hs.ed.jp/nc3/>

Eメール [hidakahigh3@hokkaido-c.ed.jp](mailto:hidakahigh3@hokkaido-c.ed.jp)



- 定員 各学年40名
- 願書受付 1月中旬(予定)
- 入学者選抜 3月4日(水)
- 合格発表 3月17日(火)
- 入学式 4月上旬
- 費用 学校ホームページをご覧ください

## 日高町産業学習

〒055-2307 北海道沙流郡日高町松風町1丁目116-2  
日高町教育委員会 生涯学習課 日高高校・産業学習グループ  
TEL 01457-6-2642

ホームページ <https://www.town.hidaka.hokkaido.jp/education/?category=36>

Eメール [sangyougakusyu@town.hidaka.hokkaido.jp](mailto:sangyougakusyu@town.hidaka.hokkaido.jp)



### 入講対象

北海道日高高等学校に入学する者で、「日高町産業学習」入講選考試験に合格し、日高町教育委員会が認めた者。

- 願書受付 10月1日(水) ~12月10日(水)
- 試験日 1月10日(土)
- 合格発表 1月14日(水)
- 入講式 4月上旬

### 諸経費

- 研修費 年間30,000円程度(リフトシーズン券ほか)

※但し、個人の資格取得及び研修にかかる経費は別途必要。その他、授業に使用するスキー用具、ジャージ、運動靴等は、別途自己負担となります。



日高町産業学習の単位修得により3年間で卒業が可能

## 北海道日高高等学校

夜間定時制



昼は大自然に学び  
夜は高校で学ぶ



## 日高町産業学習

お申し込み資料請求お問い合わせ

日高町教育委員会 生涯学習課  
〒055-2307 北海道沙流郡日高町松風町1丁目116-2 / TEL 01457-6-2642



3クラス編成

- スキーコース
- スキークラス
- アウトドアコース
- アウトドア探求クラス
- 写真探求クラス

個室で安心!! 仲間と頑張る共同生活!

## 日高高等学校寮

- 全室完全個室
- 3食付
- 学生をサポート 舎監常駐



# HIDAKKAで体験!

## 自律する人間

自らの判断において  
行動できる生徒の育成

## 共創する人間

創造的で豊かな思考力と向上心を持ち、  
他者と協力・共感できる生徒の育成

## 錬磨する人間

未来を拓く気力と体力をつくるために  
心身を鍛練する生徒の育成

## 日高町産業学習

日高町教育委員会が主催する「日高町産業学習」は、北海道日高高等学校と連携し、自然豊かな地域資源を活用した様々な体験により幅広い分野で活躍できる人材の育成を目指し、平成2年度より行っている事業です。(現在、2コース3クラス制により実施)

活かす  
2つの  
カリキュラム

## 日高高等学校

少人数クラスによるきめ細やかな指導により、学習二ーズや学習段階、各自の進路希望に合わせた指導が手厚く行われ、大学・専門学校を中心とした卒業後の進路実現が可能。「日高町産業学習」の単位修得により、3年間で卒業が可能になります。



## スキーコース Ski



### スキークラス

スキーの技術レベル等に応じた班編成による技術指導により、初心者から中級者はSAJ基礎スキー級別テスト1級の取得を目指します。上級者(概ね、SAJ級別テスト1級以上で体力や受講姿勢等を考慮し選考された者)はSAJテクニカル・クラウンライズ取得、Jrスキー技術選手権大会上位入賞を目指します。

また、オフシーズンは日高の自然を活かしたトレーニングや各種スポーツなどにより体づくりに取り組みます。

## アウトドアコース Outdoor



### アウトドア探求クラス

「日高の大自然」を活かした体験的な学習活動を通じて、自然環境と共生する知識とアウトドア分野で活用できる実践力を学び、将来のアウトドアガイドの育成を目指します。

併せて国立日高青少年自然の家と連携した体験活動を通して、将来を見据えたキャリア教育を学びます。



### 写真探求クラス

各種写真展参加などを目的とした写真(カメラ)の基礎的技術の習得やレンズを通して自然の魅力を探る中から豊かな感性を磨くことを目指します。

併せて国立日高青少年自然の家と連携した体験活動を通して、将来を見据えたキャリア教育を学びます。

# 昼は大自然に学び 夜は高校で学ぶ

## ハイスクール High School



### 学びに向かう力

大自然や地域の人々とのふれあいの中で、五感を養う体験活動をとおりして学び方を身につけ、自分をアップデートし続ける力を育みます。



### 個別最適な学び、協働的な学び

多様な学びのニーズに対応するため、ICT等の効果的な活用により学習意欲を喚起し、生徒個々の可能性や能力を伸ばします。

### カリキュラム(令和7年度入学生)

	1	2	3	4	5	6	7	8	9	10	11	12	13	14	15	16	17	18	19	20	21	22	23	24	25	26	コース
第1学年	現代の国語	公共	数学Ⅰ	科学・人間生活	体育	保健	音楽Ⅰ	英語コミュニケーション	英語コミュニケーション	家庭総合	総合的な学習の時間	LHR	日高の文化Ⅰ	日高の体験Ⅰ	日高のスキー	スキー											
第2学年	英語文化	地理総合	数学Ⅱ	生物基礎	体育	保健	音楽Ⅱ	英語コミュニケーション	英語コミュニケーション	家庭総合	情報Ⅰ	LHR	日高の文化Ⅱ	日高の体験Ⅱ	日高のスキー	スキー											
第3学年	実用国語	歴史総合	数学Ⅲ	化学基礎	体育	音楽Ⅲ	英語コミュニケーション	英語コミュニケーション	フードデザイン	総合的な学習の時間	LHR	日高の文化Ⅲ	日高の体験Ⅲ	日高のスキー	スキー												

### 個に応じた進路指導

少人数という強みを生かし、生徒1人1人の進路希望に応じた指導を行い、進路希望の実現を目指します。

### 近年の主な合格実績

(過年度生含む)  
【過去3カ年実績】  
四年制大学 48% 各種専修学校 36%  
短期大学 6% 就業等 9%



【国公立・私立大学】(過去3年) 北海道教育大学岩見沢校・北翔大学・東北芸術工科大学・北海道文教大学・日本薬科大学・帝京科学大学・浦和大学・桜美林大学・北海道情報大学・千葉工業大学・尚美学園大学・東京成徳大学・北見工業大学・愛知みずほ大学・桃山学院大学  
【短期大学】(過去3年) 旭川市立大学短期大学部・神奈川歯科大学短期大学部  
【専門学校】(過去3年) 経専調理製菓専門学校・北の森づくり専門学校・さいたまIT・WEB専門学校・横浜中央看護専門学校・横浜未来看護専門学校・北海道スポーツ&メディカル専門学校・尼崎理容美容専門学校・札幌心療福祉専門学校・日本デザイナー学院・日本航空大学校北海道新千歳空港キャンパス・東京保育専門学校

### 英コII 異文化に触れながら自然な形で基本的な英会話を学ぼう!

日高町の英語指導助手が、日高高等学校における英会話授業ががっちりサポート!日高に居ながら、国際交流を体験できます。

部活動 ●バスケットボール部  
●バドミントン部  
●卓球部

同好会 ●スキー同好会  
●写真同好会

## 通常的生活スケジュール

8:00	9:10	11:00	12:00	13:30	15:20	17:20	21:20	22:30	24:00
起床朝食	産業学習の授業(午前)	昼食	産業学習の授業(午後)	夕食	高校授業	放課後部活動	門限	入浴・清掃	就寝

<p>4 April</p> <p>【産業学習】 -入寮時説明会(1年) -入講式 -前期寮生総会 -春季体力測定 【高校】 -入学式 -宿泊研修(1年) -個人面談</p>	<p>5 May</p> <p>【産業学習】 -廃品回収ボランティア -ラフティング体験 【高校】 -生徒総会 -運動部定通体連支部大会</p>	<p>6 June</p> <p>【産業学習】 -リバーレスキュー(1年) -乗馬体験 -救命講習(1・2年) 【高校】 -運動部定通体連全道大会 -前期中間考査</p>	<p>7 July</p> <p>【産業学習】 -ひだか樹魂まつり参加 -キャニオニング(アウトドアコース) 【高校】 -校内生活体験発表 -学校祭 -シャッフル面談</p>	<p>8 August</p> <p>【産業学習】 -廃品回収ボランティア -ジップライン 【高校】 -高文連写真部門出展 -学校見学会 -個人面談</p>	<p>9 September</p> <p>【産業学習】 -後期寮生総会 -全学年登山 【高校】 -前期期末考査 -インターンシップ(1年) -体育大会 -高文連写真支部大会 -芸術鑑賞</p>	<p>10 October</p> <p>【産業学習】 -スキーチューンナップ講習 【高校】 -生徒総会 -見学旅行(2年) -保護者等授業参観 -高文連写真全道大会</p>	<p>11 November</p> <p>【産業学習】 -日高地区町民文化祭参加 -廃品回収ボランティア -日高地区スポーツのつどい参加 -秋季体力測定 【高校】 -見学旅行報告会 -後期中間考査 -ボランティア活動</p>	<p>12 December</p> <p>【産業学習】 -町外スキー研修 【高校】 -課題探究報告会 -いのちの授業</p>	<p>1 January</p> <p>【産業学習】 -スキー実技 -SAJデモスキー講習 -スキーボランティア 【高校】 -卒業考査(3年) -教育相談週間 -個人面談</p>	<p>2 February</p> <p>【産業学習】 -スキー実技 -SAJデモスキー講習 -基礎スキー大会出場(スキーコース) -町外スキー研修 【高校】 -学年末考査(1・2年) -将来の夢プレゼン</p>	<p>3 March</p> <p>【産業学習】 -修了式 -基礎スキー大会出場(スキーコース) -町外スキー研修 【高校】 -卒業式</p>
---	--	---	---	--	---	---	---	---	---	--	---